

1. Neues Logo der Biebertaler Blutegelzucht GmbH
2. Verlängerung der Quarantänezeit
3. Erweiterung der Ausnahmen des Arzneimittelgesetzes zum Vertriebsweg von medizinischen Blutegeln
4. Veröffentlichung der Auswertung der Studienbögen zur Humantherapie
5. Neue Seminare der BBEZ
6. Seminarplan 2010
7. Poster zur Blutegeltherapie für Messen, Gesundheitstage und für die Praxisräumlichkeiten

Sehr geehrte Kundinnen, sehr geehrte Kunden,

mehrere Entwicklungen geben Anlass, Sie mit einem Egelinfo aktuell zu informieren.

1. Neues Design der Biebertaler Blutegelzucht GmbH

Das Informationsmaterial der Biebertaler Blutegelzucht GmbH erhält ein neues Design. Das aktuelle Egelinfo zeigt bereits das neue Logo (s. oben), das in nächster Zeit für alle Produktinformationen übernommen wird.

2. Verlängerung der Quarantänezeit von 26 auf 32 Wochen

Basierend auf den Ergebnissen der „Untersuchungen zur Überlebensfähigkeit verschiedener animaler Viren in Schweineblut nach Verfütterung an Blutegel“, die 2007 von der Biebertaler Blutegelzucht GmbH bei der Universität Gießen in Auftrag gegeben worden war, hat das Bundesinstitut für Arzneimittel und Medizinprodukte (BfArM) im Herbst 2009 die Quarantänezeit von 26 auf 32 Wochen verlängert. Nach 29 Wochen war nach Ergebnissen der Studie auch der mit dem Fütterungsblut verabreichte besonders resistente Bovine Parvovirus nicht mehr im Restblut des Blutegeldarms nachweisbar. Andere unbehüllte und behüllte Viren waren in unterschiedlichen Zeiträumen bereits Wochen vorher nicht mehr nachweisbar. Damit wurde die mutmaßliche Wirkung der Quarantänezeit wissenschaftlich bestätigt und auch die Sicherheit der Wildegel nach Abschluss der Quarantäne nachgewiesen. Neben den Wildegeln gilt die neue Quarantänezeit auch für alle Zuchtegel. In Hinblick auf heute noch unbekanntes Viren bleibt aus Sicht des BfArM das sehr geringe Restrisiko einer Virusinfektion mit einem bislang unbekanntem Virus weiterhin sowohl bei Verwendung von Wild- als auch bei Zuchtegeln bestehen. Wir müssen im Zusammenhang mit der verlängerten Quarantänehaltung der Egel darauf hinweisen, dass sich damit auch die Aufbewahrungsdauer der Egel in der Praxis vor der Anwendung entsprechend reduziert. Die Egel werden mit zunehmender Zeitspanne ab ca. 6 Monate nach der letzten Fütterung schwächer und die Ausfallrate steigt leicht an. Im Gegensatz zu Wildegeln ist der Zeitpunkt der letzten Fütterung bei Zuchtegeln der BBEZ bekannt und liegt i. d. R. zwischen 8 Monaten und 1 Jahr zum Zeitpunkt des Inverkehrbringens. Deshalb empfehlen wir im Falle des Bedarfs einer längeren Aufbewahrung (mehrere Monate) in der

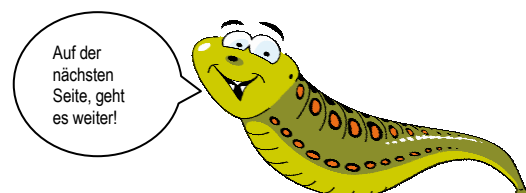
Praxis vor der Anwendung eher Zuchtegel. Die Reklamationsfrist der BBEZ umfasst für Wild- und Zuchtegel 7 Tage nach Rechnungsstellung.

3. Erweiterung der Ausnahmen des Arzneimittelgesetzes zum Vertriebsweg von medizinischen Blutegeln

Mit Artikel 1 des Gesetzes zur Änderung arzneimittelrechtlicher und anderer Vorschriften vom 17. Juli 2009 (BGBl. I S. 1990), in Kraft getreten am 23. Juli 2009, berichtigt durch Bekanntmachung vom 09. Oktober 2009 (BGBl. I S. 3578), wurde eine Ausnahmegenehmigung für den Vertriebsweg für Blutegel in § 47 ins Arzneimittelgesetz (AMG) aufgenommen. Damit dürfen Blutegel von pharmazeutischen Unternehmen zukünftig auch an Heilpraktiker auf direktem Vertriebsweg abgegeben werden. Für Privatpersonen bleibt der Bezugsweg für Blutegel als rezeptfreies Fertigarzneimittel über die Apotheke weiterhin offen.

4. Veröffentlichung der Auswertung der Studienbögen zur Humantherapie

Wir hatten zuletzt mit Egelinfo 02/08 in einer ersten Übersicht über die Ergebnisse der Auswertung der Studienbogenaktion zur Anwendung der Blutegeltherapie in niedergelassenen Praxen berichtet. Im Sommer 2009 lagen uns 150 Studienbögen mit 171 Fallbeschreibungen vor (auf einigen Studienbögen wurden bis zu 3 ähnlich gelagerte Blutegelbehandlungen beschrieben). Vor dem Hintergrund der interessanten Ergebnisse der Befragung haben wir in der Ausgabe 2/09 der Zeitschrift für Komplementärmedizin (ZMK) eine Veröffentlichung der Ergebnisse präsentiert. Die Auswertung der Studienergebnisse ergab eine hohe Qualität im Hinblick auf die Wirksamkeit und Sicherheit der Blutegeltherapie. Darüber hinaus waren zwei weitere Aussagen von zentraler Bedeutung. Zum einen wurden im Rahmen der 171 Behandlungsfälle über 50 verschiedene Indikationen behandelt! Dieses Ergebnis zeigt, dass die Blutegeltherapie deutlich breiter erfolgreich eingesetzt wird als wir von Herstellerseite vermutet hatten. Zum anderen war bei 80 % der Patienten die Indikation bereits chronisch. Dies zeigt die immer noch restriktive Haltung bzw. Unkenntnis gegenüber der Blutegeltherapie, dokumentiert aber auch ihre Chancen selbst in schulmedizinisch austherapierten Fällen. Wir möchten uns nochmals ganz herzlich bei allen Teilnehmern an der Studienbogenaktion bedanken und bitten alle interessierten Therapeuten, auch weiterhin an der Befragung teilzunehmen, da wir gerne die Ergebnisse mit einer erweiterten Datenbasis bei Vorliegen von ca. 300 Fällen erneut den interessierten Therapeuten zur Verfügung stellen wollen. Nach Freigabe der Copyrightrechte durch den Verlag werden wir die Veröffentlichung für unsere Kunden in den nächsten Wochen zum Download auf unserer Internetseite einstellen.



5. Neue Seminare der BBEZ

- a. Fortbildung für Apotheker zur qualifizierten Beratung zu Blutegeln als Fertigarzneimittel
- b. Betriebswirtschaftliches- und Abrechnungsmanagement in der Heilkundepraxis

Die Biebertaler Blutegelzucht bietet in 2010 zwei neue Seminarthemen an:

a. Fortbildung für Apotheker mit 8 Fortbildungspunkten zur qualifizierten Beratung zur Blutegeltherapie:

Als rezeptfreies Fertigarzneimittel im Bereich der Naturheilverfahren werden Blutegel zunehmend auch von Patienten zur Selbstbehandlung und von Tierhaltern zur Behandlung ihrer Haus- und Hoftiere in der Apotheke nachgefragt. Da eine wirkungsvolle und sichere Blutegeltherapie qualifizierte Kenntnisse der Kontraindikationen, Risiken und der praktischen Therapiedurchführung einschließlich Vorsorge und Nachsorge erfordert, kommt der qualifizierten Fachberatung in der Apotheke – die auch bei Bedarf die Vermittlung des Patienten an qualifizierte Blutegeltherapeuten beinhalten sollte - eine hohe Bedeutung zu. Vor diesem Hintergrund hat die Biebertaler Blutegelzucht gemeinsam mit der hessischen Apothekerkammer eine Fortbildung für Apotheker entwickelt. Nach Durchführung eines erfolgreichen Pilotseminars in 2009 haben wir das „Apothekerseminar“ fest in unser Seminarprogramm aufgenommen. Die Seminarthemen entnehmen Sie bitte der Ankündigung auf www.blutegel.de (Seminare) oder auf der Homepage der hessischen Apothekerkammer: <http://www.h-a-v.de/seminare/pharmazie.html>, über die auch die Anmeldung zum Seminar möglich ist. Apotheken, die an der Fortbildung teilgenommen haben, können sich auf unserer Homepage als qualifizierte Apotheken für die Blutegelberatung eintragen lassen.

b. Betriebswirtschaftliches- und Abrechnungsmanagement in der Naturheilpraxis

Blutegel, Steuern und Versicherungen lösen bei vielen Menschen nicht selten in gleicher Weise ein Schreckensszenario aus. Dass unsere Blutegel heilungsfördernde Helfer und Unterstützer ihrer Arbeit in der Naturheilpraxis sind, wird von unseren Kunden geschätzt und genutzt. Dass auch die Themen Buchhaltung, Steuern und Versicherungen so beleuchtet werden können, dass sie an Schrecken verlieren, dazu wollen wir für Sie einen Beitrag leisten. Frau Regina Knögel, Mitgesellschafterin der Biebertaler Blutegelzucht GmbH sowie langjährige Unternehmensberaterin und Seminartrainerin, und der erfahrene Spezialist bei Abrechnungen von Heilkundeleistungen, Herr HP Karl-Fritz König, laden Sie zu einer Veranstaltung ein, bei der folgende Themen im Mittelpunkt der Schulung stehen werden: Erfolgreiche Abrechnung von HP-Leistungen unter neuen Aspekten, Steuern, Buchhaltung, Dokumentationssysteme, betriebliche und private Vorsorge, Pflichten als Arbeitgeber. Die Seminarthemen entnehmen Sie bitte der Ankündigung auf www.blutegel.de (Seminare), über die auch die Anmeldung zum Seminar möglich ist.

6. Seminarplan 2010

Für 2010 haben wir folgende Seminare zur Blutegeltherapie in Biebertal bei Gießen geplant:

Datum	Seminartitel
18.06.2010	Betriebswirtschaftliches- und Abrechnungsmanagement in der Naturheilpraxis
19.06.2010	Basisseminar für HumantherapeutInnen
20.06.2010	Themenseminar für HumantherapeutInnen
03.07.2010	Basisseminar für TiertherapeutInnen
11.09.2010	Basisseminar für TiertherapeutInnen
12.09.2010	Themenseminar für TiertherapeutInnen
12.11.2010	Apothekerseminar
13.11.2010	Basisseminar für HumantherapeutInnen

Die Themen der Seminare für Fortgeschrittene werden in den nächsten Wochen im Internet bekannt gegeben. Nach den positiven Erfahrungen mit den Doppelseminaren in den letzten Jahren haben wir erneut die Themenseminare auf einen Sonntag im direkten Anschluss an die Basisseminare am Samstag gelegt, um den Gruppen der Therapieneulinge und ggf. auch der Fortgeschrittenen den Seminarbesuch als Kombinationsveranstaltung zu ermöglichen. An den Samstagabenden der Doppelseminare organisieren wir für alle interessierten Teilnehmer einen Erfahrungsaustausch in Biebertal. Das neue Seminar Betriebswirtschaftliches- und Abrechnungsmanagement in der Naturheilpraxis haben wir auf den Vortag (Freitag) eines Basisseminars Humantherapie gelegt, damit auch hier der Besuch als Kombinationsveranstaltung möglich wird. Die Seminarbuchungen nehmen Sie bitte über unsere Internetseite www.blutegel.de vor, auf der die jeweils nächsten Seminare angekündigt sind.

7. Poster zur Blutegeltherapie für Messen, Gesundheitstage und für die Praxisräumlichkeiten

Vor dem Hintergrund häufiger Anfragen an uns zur Unterstützung Ihrer Aktivitäten auf Messen und Gesundheitstagen haben wir ein Poster im Format A0 entworfen, das Patienten über die zentralen Gesichtspunkte der Blutegeltherapie in der Humanmedizin informiert:

- arzneimittelrechtlicher Status
- Indikationen
- Wirksamkeit
- Sicherheit
- gezielte lokale Anwendung

Sie können das Poster kostenfrei bei uns ausleihen oder käuflich zum Selbstkostenpreis von 55 € zzgl. MwSt. erwerben. Bei Interesse schicken Sie uns bitte eine Mail, damit wir Ihnen das Poster zur Vorabansicht mit Mail im PDF-Format zur Verfügung stellen können.

Biebertal, 12.04.2010

Impressum:

Dr. rer. nat. Manfred Roth

Dipl.-Biol. Michael Aurich

Geschäftsführung: Dipl.-Ing. agr. Harald Th. Galatis